

**ULTIMAXX 360**

Da Mop a **Maxx** – Unisciti alla  
Rivoluzione 360!

**TASKI®**

The **ULTIMATE**  
Cleaning Machines

**TASKI®**

**ULTIMAXX**  
**360**

# TASKI ULTIMAXX 360

Da Mop a Maxx - Unisciti alla Rivoluzione della Pulizia



Orgogliosamente progettato da  
TASKI Prodotto in Svizzera



La Migliore della categoria



Serbatoio dell'acqua da **4 L** vs 2,2 L

**120+ min autonomia** vs 80 minuti

**49cm larghezza di lavoro** vs 44 cm

**Tutte le caratteristiche e i vantaggi di TASKI**



Enviro 

# TASKI ULTIMAXX 360 - Vantaggi principali **Vs** Swingo 250

Scopri i più recenti vantaggi di TASKI



## TASKI IntelliPower

50% di autonomia in più  
Utilizza la piattaforma batteria FLEXX



**Tasto per modalità Twister**  
Modalità Twister unica



## TASKI IntelliBac

Tecnologia antimicrobica per  
un'igiene migliorata



## TASKI Enviro

30% di plastica riciclata



## Supporto TASKI AR

Assemblaggio, Istruzioni & risoluzione problemi



**Intuitiva ed Ergonomica**



**+ intuitiva + semplice + ergonomica**

# Aspetti Principali

Maniglia

Serbatoio acqua pulita

Batteria

Snodo

Serbatoio di recupero

Spazzole / Pad

LED



**Motore d'aspirazione**

(on/off)

**Acqua**

(on/off)

**Eco Mode**

(on/off)

**Tasto Twister**

(on/off)

**Leva di avvio**

**Impostazioni acqua**

**Rilascio Maniglia**

**Blocco Maniglia**

**ErgoGrip**

# Serbatoio acqua pulita



- 4L di capacità
- Copre 360 m<sup>2</sup> / serbatoio
- 80% in più rispetto al modello precedente
- Materiale IntelliBac
- LED retroilluminato indica lo stato del riempimento



# Batteria

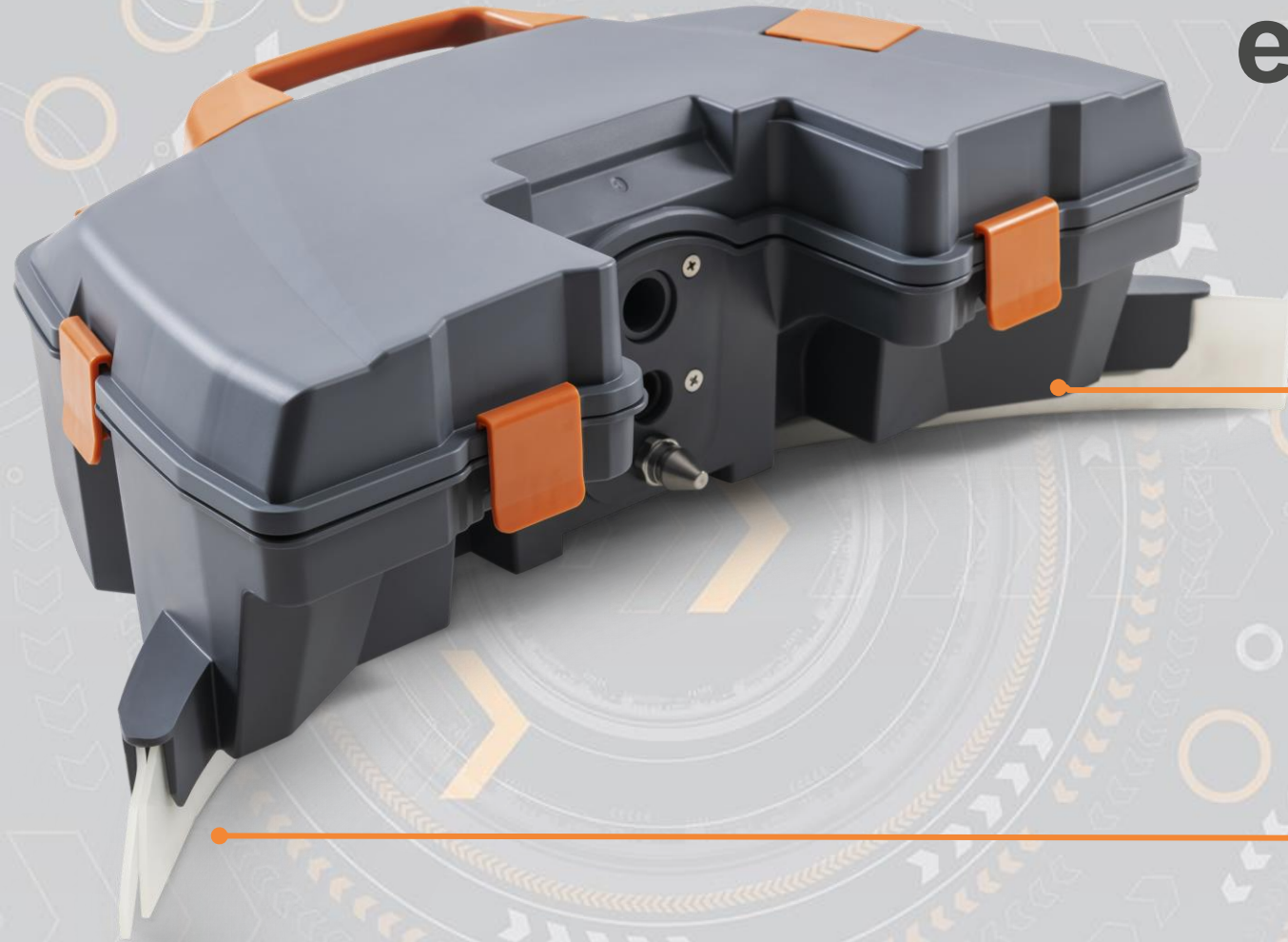
- Batterie IntelliPower Sistema Flexx
- 2.5+ ore di autonomia
- 88% in più rispetto al modello precedente
- 2-anni garanzia



# Snodo della Macchina

- 360° di manovrabilità
- Design robusto
- Facilità d'uso

# Serbatoio di recupero e unità tergipavimento



- **Ingombro ridotto**
- Ottima copertura con un solo serbatoio
- Materiale IntelliBac
- **Tergipavimento integrato** nel serbatoio di recupero



# Spazzole e Pad

- 49 cm larghezza di lavoro
- Tecnologia di risparmio idrico
- Attacco magnetico per una facile installazione e rimozione
- Disponibile con piatti trattenitori, **TWISTER** e **Pad**

# LED

- **Serbatoio retroilluminato** per verificare il livello di riempimento
- Migliore visibilità
- **Illuminazione dell'area di lavoro**
- Verifica del risultato di pulizia

# Punti di Manutenzione Gialli



Serbatoio dell'acqua pulita vuoto



Pulizia dello squeegee



Pulizia del filtro dei detriti e risciacquo del serbatoio



Pulizia Pad / spazzole

Spesso vediamo questo .....



**Servizio di ristorazione**



..... ma tutti ci aspetteremmo questo

## Reception dell'hotel

Da questo .....



..... a questo

Da questo .....



## Bagno pubblico



..... a questo

# Vantaggi Principali



## Intuitiva ed Ergonomica

- Rotazione a 360°
- Avvio e arresto facili
- Progettata per la facilità d'uso e comfort dell'operatore
- Manico ergonomico
- Baricentro Basso
- Nessuna formazione richiesta

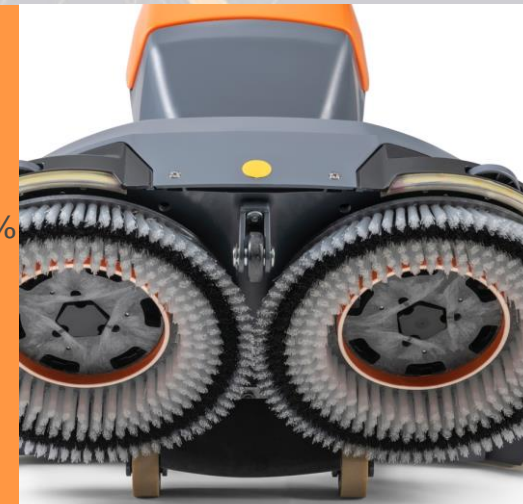


## Tecnologia intelligente, pulizia più smart

- Motori digitali
- Risparmio energetico del 30%
- Tecnologia IntelliBac
- Elettrovalvola
- Modalità Twister

Disponibili entro la fine dell'anno:

- TASKI AR
- TASKI IntelliTrail



## Scopri la pulizia meccanizzata e professionale

- Rimozione dello sporco 5 volte superiore
- Rimozione del 99% dell'acqua
- Pavimenti visibilmente più puliti
- Raggiunge aree prima inaccessibili



## Prestazioni al top della categoria

- Progettata per l'efficienza
- Serbatoio da 4L (top della categoria)
- Fino a 360 m<sup>2</sup> per riempimento
- Larghezza di lavoro 49 cm
- 1,380 m<sup>2</sup> all'ora secondo DIN



## Progettata per essere sostenibile

- 30% realizzato con plastiche riciclate
- Maggiore durata dei componenti chiave
- Risparmio idrico del 30% rispetto alla pulizia tradizionale



## Pavimenti visibilmente più puliti

Trasforma l'aspetto dei tuoi pavimenti e i tuoi clienti lo noteranno davvero.

**Esperienza di cliente/ospite/paziente.**



## Pavimenti igienici

Aree pubbliche e bagni immacolati. Cucine e aree di preparazione alimentare sicure e impeccabili, pronte a superare qualsiasi controllo.

**Conformità e standard più elevati.**



## Pavimenti più sicuri

Meno sporco = meno germi.  
Meno acqua = pavimenti più asciutti, sicuri e puliti più a lungo.

**Riduzione dei rischi e delle controversie legali.**

## Ristorazione

- Ingresso
- Sala da pranzo
- Bagno e cucina

## Hotel

Bagno pubblico  
Bagni degli ospiti  
Aree Preparazione alimenti, bar e cucina  
Piscina e spa

## Sanità

Camere e bagni di pazienti e residenti  
Sala da pranzo dei residenti  
Cucine e lavanderia



# AREE



## Gestione generale delle strutture

Spazi piccoli  
Bagni e cucine  
Ascensori

## Istruzione e Governo

Aule, mense  
Corridoi nelle scuole più piccole

## Commercio al dettaglio

- Negozi di alimentari
- Stazioni di servizio
- Preparazione alimenti
- Caffè e ristoranti
- Bagni pubblici

# Svantaggi del mop

## I mop tradizionali creano rischi e inefficienza



Nessun effetto di strofinamento meccanico



Bassa copertura in metri quadrati all'ora



L'asciugatura lenta provoca rischi di scivolamento (media 6 minuti)



Sporcare invece di rimuovere lo sporco



Riutilizzo dell'acqua sporca = contaminazione crociata



Alto consumo di risorse



Un metodo migliore è in arrivo



# I vantaggi della pulizia meccanizzata

Maggiore pressione a terra

**PAVIMENTI PIÙ PULITI**



**RISULTATO SUPERIORE**

Maggiore rimozione dello sporco

**PAVIMENTI IGIENICI**



**IGIENE SUPERIORE**

Maggiore rimozione dell'acqua  
**PAVIMENTI PIÙ SICURI**



**MENO SCIVOLATE**

# Tecnologia intelligente

## TASKI IntelliPower



WITH LITHIUM-ION TECHNOLOGY

- La durata della batteria più lunga del settore
- Utilizza il sistema FLEXX (lo stesso di aspirapolvere e monospazzole)
- Volume di raccolta e riduzione dei costi

### Vantaggio



Risparmio sui costi  
Miglioramenti della produttività



- Modalità Twister che aumenta la velocità delle spazzole per ottimizzare l'effetto dei Twister Pad
- Pavimenti più lucidi e puliti

### Vantaggio



Miglioramento della qualità



MADE FROM  
RECYCLED MATERIALS

### TASKI Enviro

- Utilizza componenti in plastica riciclata al 30%
- Come impegno verso gli obiettivi ambientali e di sostenibilità di TASKI

### Vantaggio



Sostenibilità



### TASKI IntelliBac:

- Proprietà antibatteriche nei serbatoi dell'acqua pulita e sporca, durature per tutta la vita della macchina
- Prevengono la crescita batterica fino a log 5

### Vantaggio



Salute e sicurezza

# Design Intelligente



- Serbatoio dell'acqua pulita grande, posizionato in basso sull'impugnatura per:
- Aumentare al massimo l'autonomia **per ogni riempimento**
- Ridurre il peso sull'impugnatura **per migliorare l'ergonomia**

## Vantaggio



Risparmio sui costi  
Miglioramenti della produttività

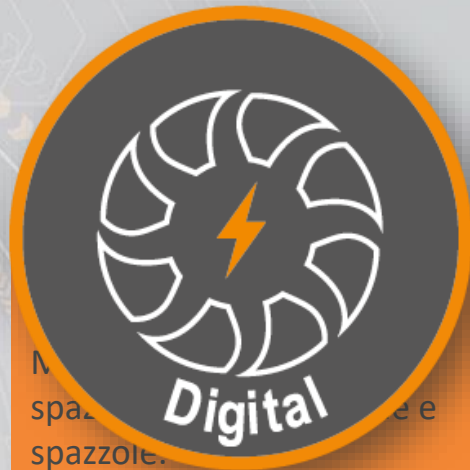


- Serbatoio dell'acqua sporca combinato con tergilavamento per ottimizzare l'uso dello spazio
- Aumenta la portata per serbatoio
- **Facile da pulire**

## Vantaggio



Risparmio sui costi  
Miglioramenti della produttività



- M  
spa  
e e  
spazole.
- L'uso di motori digitali consente:
- Profilo basso, che **consente il passaggio sotto agli ostacoli**
  - **Maggior durata dei componenti**
  - Minor consumo energetico – maggiore autonomia

## Vantaggio



Sostenibilità



- Serbatoio: I LED indicano il riempimento del serbatoio dell'acqua pulita con retroilluminazione.
- Frontalmente: mette in luce possibile sporco e detriti residui
- Crea luce nell'ambiente

## Vantaggio



Salute e sicurezza



- Possibilità di svolte più strette
- Migliore manovrabilità
- Ideale per operatori di tutte le altezze

Comodo, anche per un uso prolungato

## Vantaggio



Salute e sicurezza

# Certificazione EUnited

ULTIMAXX 360 è la prima macchina in questo segmento di prodotto a ottenere la certificazione EUnited Cleaning

## Cosa misura?

Il test si concentra sull'efficacia della pulizia in condizioni reali, valutando quanto bene una macchina per la pulizia dei pavimenti riesca a rimuovere lo sporco in un solo passaggio. I criteri principali includono

- Efficienza nella rimozione dello sporco
- Utilizzo dell'acqua e capacità di aspirazione
- Copertura e uniformità della pulizia
- Efficienza del sistema spazzola/pad

## Perché è importante?

Fornisce risultati trasparenti e comparabili tra produttori e modelli.

Aiuta i clienti a fare scelte d'acquisto informate basate su prestazioni verificate, non solo sulle specifiche tecniche.

Supporta l'innovazione e la competizione nel settore della pulizia.

## Chi lo usa?

Produttori che vogliono certificare e differenziare le proprie macchine (es. TASKI, Hako, Nilfisk)

Responsabili di strutture e professionisti degli acquisti che richiedono dati oggettivi nelle gare d'appalto

Organizzazioni di standard e enti regolatori come riferimento di benchmark

EUnited Cleaning  
Certificate

**EUnited**  
Cleaning | European  
Engineering Industries  
Association

Modell  
TASKI ULTIMAXX 360

by manufacturer  
Taski

as mentioned in test report No.  
TASKI ULTIMAXX 360

assures that the product stated above is, as shown in the Test Report, in conformity with the parameters demanded in the EUnited Cleaning Test Procedure for Scrubber Dryers.



Valid from  
05/2025

Managing Director Dr. Peter Hug

EUnited Cleaning – European Cleaning Machines Association  
Lyoner Straße 18 - 60528 Frankfurt am Main - Germany



# Imballaggio della macchina

- Imballaggio attraente per gli showroom
- Spazio per i distributori per inserire il proprio logo e le proprie informazioni
- 4 unità per un pallet (verticale)



## GARANZIA

- ✓ 2 anni sulla macchina completa
- ✓ 2 anni sulla batteria
- ✓ 5 anni sul motore della spazzola

## INFORMAZIONI DI BASE :

### Motori

I motori sono brushless/digitali

I motori delle spazzole sono a trasmissione diretta – molto robusti

Il motore dell'aspirazione è posizionato nel telaio della spazzola, facile da sostituire

### Batteria:

Stessa batteria di AERO 8 FLEXX ed Ergodisc FLEXX

Necessario mantenere le stesse condizioni di garanzia

Valutata per 1000 cicli

# Dati Tecnici

## TECHNICAL DATA

| Capacity                        |                   | Metric        | Imperial                 |
|---------------------------------|-------------------|---------------|--------------------------|
| Solution tank                   | L                 | 4.0           | gal 1.06                 |
| Recovery tank                   | L                 | 4.2           | gal 1.11                 |
| Theoretical max reach per tank  | m <sup>2</sup>    | 600           | sf <sup>2</sup> 6500     |
| Brush / pad drive system        |                   |               |                          |
| Theoretical performance         | m <sup>2</sup> /h | 1470          | Sf <sup>2</sup> /h 16000 |
| Working width                   | cm                | 49            | in 19.3                  |
| Squeegee Width                  | cm                | 53            | in 20.9                  |
| Pressure max.                   | kg                | 16            | lbs 35                   |
| Speed (standard / Twister mode) | 1/min             | 170 / 400     | 1/min 170 / 400          |
| Battery & Charger System        |                   |               |                          |
| Battery runtime                 | h                 | up to 2.5h    |                          |
| Battery capacity                | Wh                | 522           |                          |
| Battery & Charger System        |                   |               |                          |
| Machine weight net (machine)    | kg                | 16.5          | lbs 36.38                |
| Machine weight – RTU (li Ion)   | kg                | 25.0          | lbs 55.12                |
| Dimensions                      |                   |               |                          |
| Dimensions (LxWxH)              | cm                | 45 x 51 x 119 | in 17.7 x 20.1 x 46.9    |
| Electrical equipment            |                   |               |                          |
| Splash water protection (IP)    | IPX3              |               |                          |
| Electrical protection class     | III               |               |                          |



## TECHNICAL DATA

# TASKI ULTIMAXX 360 Contiene

## Tutte le macchine sono pronte all'uso.

- In stock pronto all'uso
- Variante spazzola e tampone
- Da vendere su eShop\*.



## 9310217 ULTIMAXX 360 Kit Brush

- + **Machine** - ULTIMAXX 360 (9304513)
- + **Battery** – TASKI IntelliPower Li-Ion Battery 36V 15Ah (7525338)
- + **Charger** - IntelliPower Li-Ion Multi Charger 36V (7525360)
- + **Charging Cable / Adapter** (all)
- + **Brushes** - ULTIMAXX 360 Standard Water Savings Brush (9307247)



## 9310214 ULTIMAXX 360 Kit Pad

- + **Machine** - ULTIMAXX 360 (9304513)
- + **Battery** – TASKI IntelliPower Li-Ion Battery 36V 15Ah (7525338)
- + **Charger** - IntelliPower Li-Ion Multi Charger 36V (7525360)
- + **Charging Cable / Adapter** (all)
- + **Disc Drive** - ULTIMAXX 360 Driving Disc - 2pc – (9307249)
- + **IntelliPad** - ULTIMAXX 360 TWISTER IntelliPad Orange– (9305417)



\* Tempistica da definire, in base alla disponibilità delle scorte

# Materiali di Consumo e Accessori



## Spazzole

| SKU     | Descrittore                                     |
|---------|---|
| 9307247 | ULTIMAXX 360 Standard Water Savings Brush - 2pc |
| 9307248 | ULTIMAXX 360 Heavy Duty Brush - 2pc             |
| 9307249 | ULTIMAXX 360 Driving Disc - 2pc                 |

Viene fornito di serie

## Altro

| SKU     | Descrittore                                 |
|---------|---|
| 9305406 | ULTIMAXX 360 IntelliTrail (available later) |
|         | ULTIMAXX 360 Essentials Kit 1               |
|         | ULTIMAXX 360 Essentials Kit 2 NAM           |
|         | ULTIMAXX 360 Essentials Kit 3               |
|         | ULTIMAXX 360 Essentials Kit 4 NAM           |
| 9305349 | ULTIMAXX 360 Blade Front Standard           |
| 9305350 | ULTIMAXX 360 Blade Rear Standard            |
| 9305351 | ULTIMAXX 360 Blade Front Soft               |
| 9305402 | ULTIMAXX 360 Blade Rear Soft                |

## Pads

| SKU     | Descrittore                     |
|---------|---------------------------------|
| 9305407 | ULTIMAXX 360 Red Pad            |
| 9305408 | ULTIMAXX 360 Green Pad          |
| 9305409 | ULTIMAXX 360 Blue Pad           |
| 9305410 | ULTIMAXX 360 WipeOut Pads       |
| 9305411 | ULTIMAXX 360 Contact Pad        |
| 9305412 | ULTIMAXX 360 Melamin Pad        |
| 9305413 | UX360 TWISTER White             |
| 9305414 | UX360 TWISTER Yellow            |
| 9305415 | UX360 TWISTER Green             |
| 9305416 | UX360 TWISTER Purple            |
| 9305417 | UX360 TWISTER IntelliPad Orange |
| 9305418 | UX360 TWISTER Red               |

Viene fornito di serie

# Twister per ULTIMAXX 360

| SKU / 2pcs | Nome del prodotto        | Applicazione   |
|------------|--------------------------|--|
| 9305417    | UX360 Intellipad Orange* | Pulizia giornaliera di tutti i pavimenti                 |
| 9305404    | UX360 Grey               | Pulizia quotidiana a seconda del materiale del pavimento |
| 9305416    | UX360 Purple             |  |
| 9305415    | UX360 Green              |  |
| 9305414    | UX360 Yellow             | Pulizia periodica  |
| 9305414    | UX360 White              | Spogliatura superiore                                    |
| 9305418    | UX360 Red                | Spogliazione   |

**Dimensioni speciali di ca. 10" con un foro interno più grande**

\*Come Twister SuperGloss 10 000. \*Due (2) pad pronti in una scatola di 9310214 ULTIMAXX 360 Kit Pad





Grazie!